

## ROPULS ROCLEAN®

ROPULS tesisat yıkama kompresörünün giriş tarafına bir basınç düşürücü eklenir. Bu temiz su kaynağının basınç değerini 2 barda sabit tutar ve sabit bir dozlama sağlar. ROCLEAN® enjektörü su çıkış tarafına monte edilir. Enjektör temizlenmesi gereken tesisata gerekli dozajı iletir.

ROCLEAN® Enjektör  
ve basınç hortumu  
No. 1000000190



Basınç düşürücü 2 bar  
No. 1500000203



### Adım adım tesisat temizliği:

- Temizlik öncesi
- Adım 1: Mekanik temizleme
- Adım 2: Kimyasal ile temizleme
- Adım 3: Koruma filmi uygulama



No. 1000000145

## ROPULS ROCLEAN® ile tesisat temizleme ve koruma

### Radyatör ısıtma sistemleri için kimyasal

No. 1500000200



Zor pisliklerin giderilmesi için uygundur. Tüm standart boru malzemeleri için uygundur. Sistemde kalıntı bırakmaz. 100 l sistem kapasitesi için bir şişe yeterlidir.



### Alan ısıtma sistemleri için kimyasal

No. 1500000201



Çamur ve biyofilm temizliği için. Tüm standart boru malzemeleri için uygundur. Sistemde kalıntı bırakmaz. 100 l sistem kapasitesi için bir şişe yeterlidir.

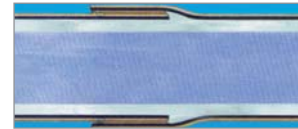


### Radyatörler ve yerden ısıtma sistemleri için koruma

No. 1500000202



Temizlik sonrası borunun çepesinde koruma filmi oluşturur. 100 l sistem kapasitesi için bir şişe yeterlidir.

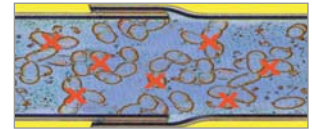


### İçme suyu tesisatı için dezenfeksiyon

No. 1500000157



Sistemde kalıntı bırakmaz. 100 l sistem kapasitesi için bir şişe yeterlidir.



Bayi:

## ROTHENBERGER

Tesisat Alet ve Makineleri San. Tic. Ltd. Şti  
Poyraz Sok . No: 20 / 3 Detay İş Merkezi  
34722 Kadıköy - İstanbul - Türkiye  
Telefon : +90 216 449 24 85 pbx  
Faks : +90 216 449 24 87  
E-mail:rothenberger@rothenberger.com.tr

# ROTHENBERGER News

Temiz ve sađlıklı ime  
suyu tesisatı iin  
ROPULS!





## Bu bizim sađlıđımız için!

Her yıl Avrupa'da yaklaşık 30.000 bin kiři lejyoner hastalıđından dolayı ölmektedir - Bu sayı Avrupa otoyollarındaki kazalarda hayatını kaybedenlerden daha fazladır.

Bundan dolayı ime suyu tesisatları düzenli olarak temizlenmelidir!



## Bu ne demek:

Avrupa'nın pek ok lkesinde, zellile kamu binalarında, alışveriş merkezlerinde, hastanelerde, okullarda, yurtlarda ve toplu yařam alanlarında yılda bir kez ime suyu hatların lejyoner bakterisine karřı gerekli kontrollerin yapılması zorunlu kılınmıřtır. \*

Bunlar:

- ▶ Alışveriş merkezleri\*\*
- ▶ Oteller
- ▶ Pansiyonlar
- ▶ Okullar
- ▶ ocuk yuvaları
- ▶ Yařlı yurtları
- ▶ Spor tesisleri

Bu nedenle yıllık 2.000.000'dan fazla binada inceleme yapılması gerekmektedir. Yapılan ilk alıřmalar kontrol edilen tesisatların nemli bir kısmında izin verilen yasal sınırı % 20 ařan lejyoner bakterisi oluřumu tespit edilmiřtir. (100 ml suda > 100 koloni oluřan bakteri) \*\*\*

## Tesisatılar için kazançlı ikinci iř!



\*Kaynak: Almanya Federal Sađlık Bakanlıđı, ime suyu ynetmeliđi deđiřtirme ilk ynetmelik, 2011 yılı itibarıyla

\*\*DVGW alıřma sayfası W 551 uygun olarak bina zerinde sınırlama

\*\*\*Kaynak: 2010 ve 2011 itibarıyla Bavyera Eyaleti Sađlık ve Gıda Ofisi

## ROPULS tesisat yıkama kompresörünü ısıtma sistemleri yıkama için kullanın!

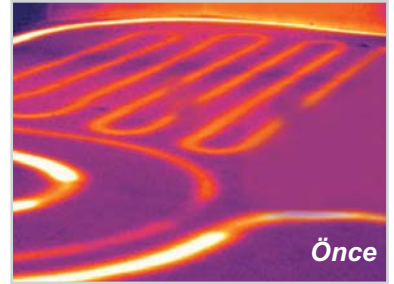
Avrupa'da düzenli aralıklarla kontrol edilmesi gereken yaklaşık 35 milyon ısıtma sistemi vardır. Yerden ısıtma sistemlerinin ortalama olarak 10 yılda bir, radyatörlerin ortalama her 15 yılda bir kontrol edilmesi gerekmektedir. Bu kontrol, tesisatlardaki ciddi tıkanıklıkları önler.



ROPULS tesisat yıkama kompresörü

### Adım 1: Mekanik temizleme

Tesisatı bir su-hava karışımı ile temizler. Boruların çeperleri tamamen mekanik bir uygulamayla temizlenir ve verimli ısınma sağlanır. Buna ilave olarak pompa ve kazanlardaki yabancı maddeler temizlenir.



Önce



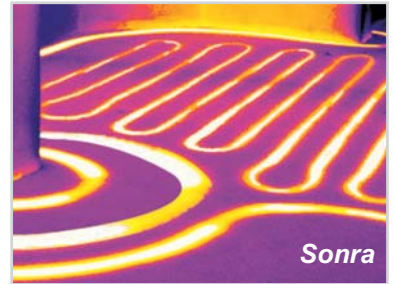
ROCLEAN® enjektör

ROCLEAN®

Basınç düşürücü

### Adım 2: Kimyasal temizleme

ROCLEAN® özel kimyasalları, tesisatı derinlemesine ve bakterilerden arındırır. Tüm genel kullanılan boru tipleri için uygundur. Çamur, tortu ve biyofilm temizlemesi için idealdir. Tesisat daha uzun süre temiz kalır.



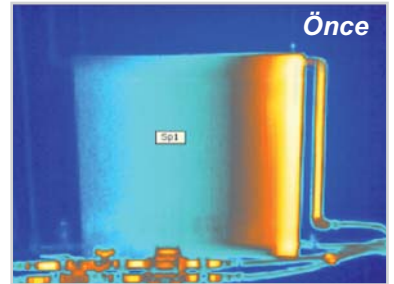
Sonra



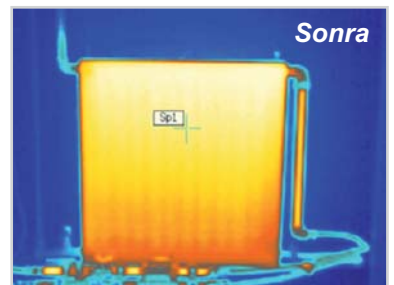
ROCLEAN® Longlife-Uzun Ömürlü Koruma

### Adım 3: Koruma

Koruyucu kimyasal radyatörler ve yerden ısıtma sistemleri için uygundur. Bu kimyasal ile tesisatın çeperinde koruyucu film tabakası oluşturulur. Bu sayede tesisatta biyolojik film, paslanma ve tortu oluşumu geciktirilir.



Önce



Sonra